

КОНЦЕПЦИИ ИНТЕРЬЕРНЫХ РЕШЕНИЙ ПРОЕКТА «ПАРИЖ»

ПЛОЩАДЬ 212 кв. м
В КОТТЕДЖНОМ ПОСЕЛКЕ «ЛА МАНШ»



Состав проекта:

1. План расстановки мебели, 1 и 2 этажи
2. Готовое дизайн-решение для коттеджа «Париж» в современном стиле
3. Готовое дизайн-решение для коттеджа «Париж» в стиле неоклассика
4. Готовое дизайн-решение для коттеджа «Париж» в стиле ардеко
5. Готовое дизайн-решение для коттеджа «Париж» в стиле лофт



www.abs-design.ru

Москва, ул. Ленинская слобода, д. 19
тел. +7(495)212-58-80

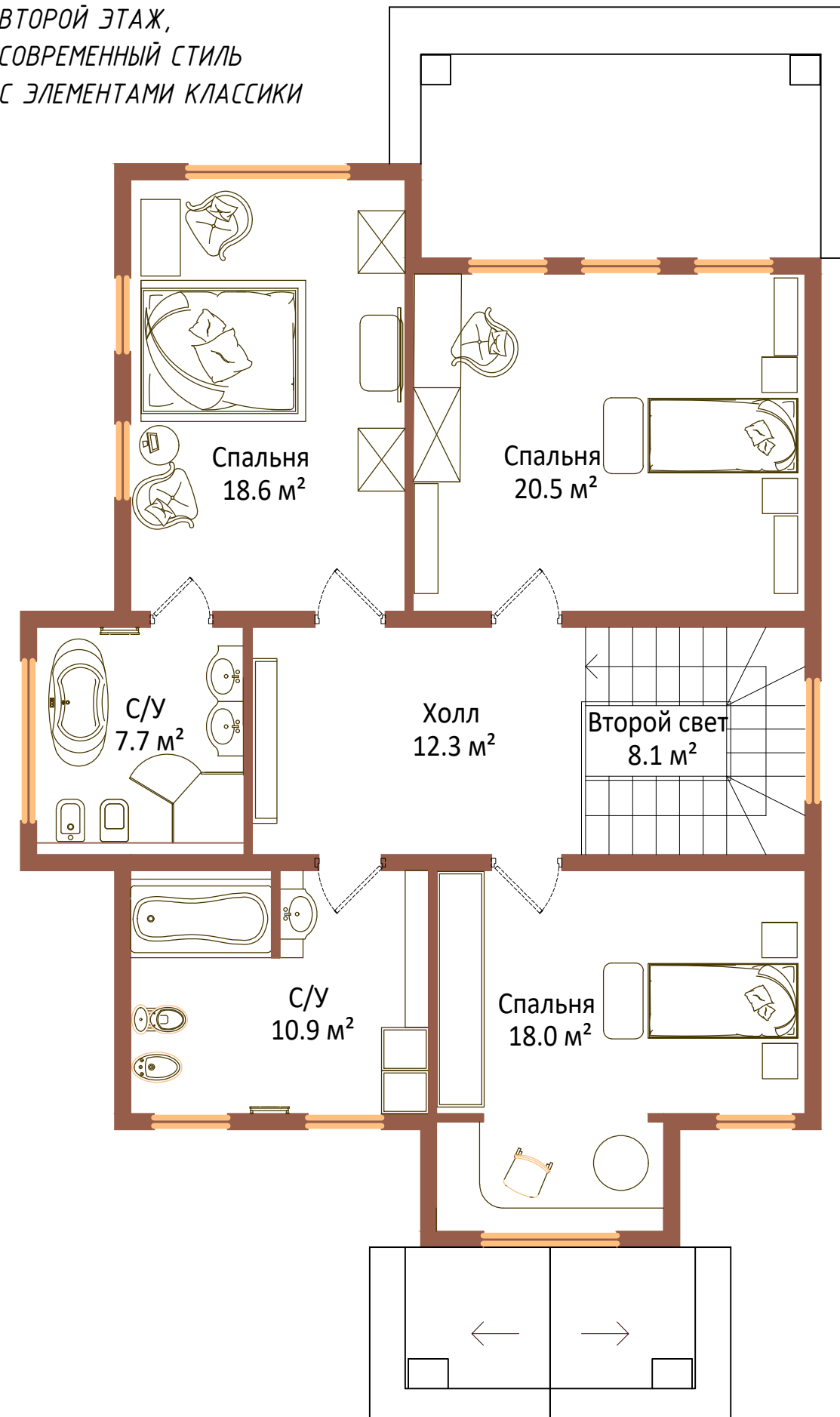
эл. почта

mail@abs-design.ru

ПЛАН РАССТАНОВКИ МЕБЕЛИ
ПЕРВЫЙ ЭТАЖ,
СОВРЕМЕННЫЙ СТИЛЬ
С ЭЛЕМЕНТАМИ КЛАССИКИ



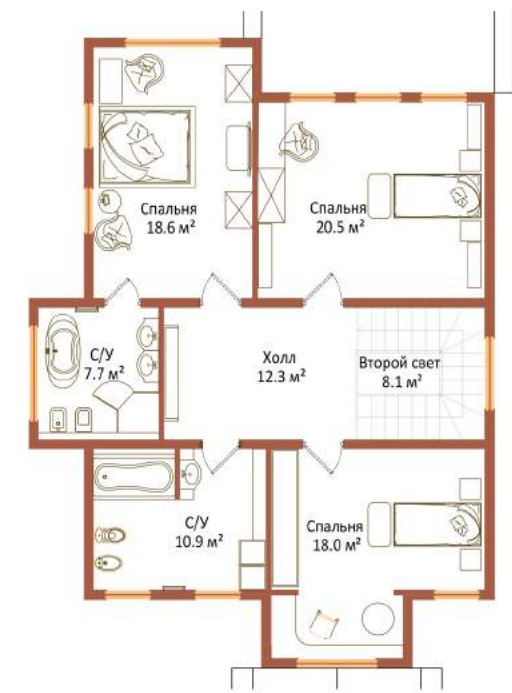
ПЛАН РАССТАНОВКИ МЕБЕЛИ
ВТОРОЙ ЭТАЖ,
СОВРЕМЕННЫЙ СТИЛЬ
С ЭЛЕМЕНТАМИ КЛАССИКИ



План расстановки мебели
Первый этаж



План расстановки мебели
Второй этаж



В мягких бежевых тонах выполнена спальня. Акцентом (в виде фото-панно) во всех спальнях помещений становится стена у изголовья или напротив кровати. Напольное покрытие второго этажа темнее, если на первом этаже контраст выбран- светлый пол/темная мебель, на втором этаже игра цвета выбрана наоборот-темный пол/светлая мебель, таким образом сочетаем 2 решения в одном доме.



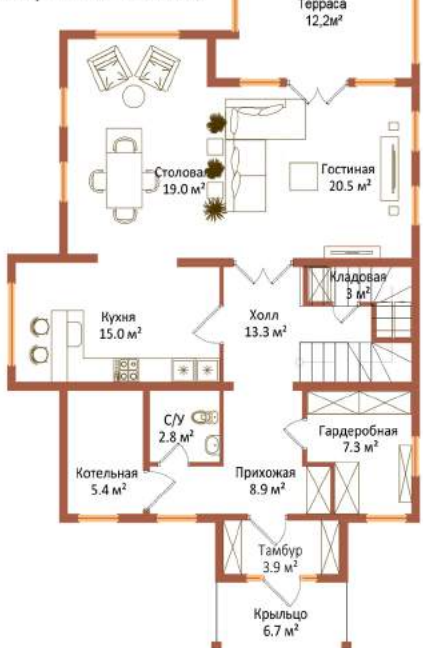
В этом конкретном доме геометрические акценты в виде декора из молдингов на стенах, придают ему вкус, который становится его собственным.



ПОДАРОК для покупателя коттеджа «Париж», 212 кв. м
Готовый дизайн-проект в СОВРЕМЕННОМ СТИЛЕ с элементами классики.
 Подробности в отделе продаж



План расстановки мебели
Первый этаж



План расстановки мебели
Второй этаж



На втором этаже используем такой же декор что и на первом этаже, но с добавлением цвета. Стены спален могут быть окрашены в светлых-пастельных тонах. Настроение создают картины на стенах, в неоклассическом интерьере можно добавлять множество картин, в различных рамах и разных размеров. Отделка лестницы должна отличаться от основного пола, таким образом мы подчеркнем ее и прибавим значимости. Большая площадь холла второго этажа позволит строительство декоративных ниш с подсветкой или организовать место для чтения с большой банкеткой и настенными светильниками.

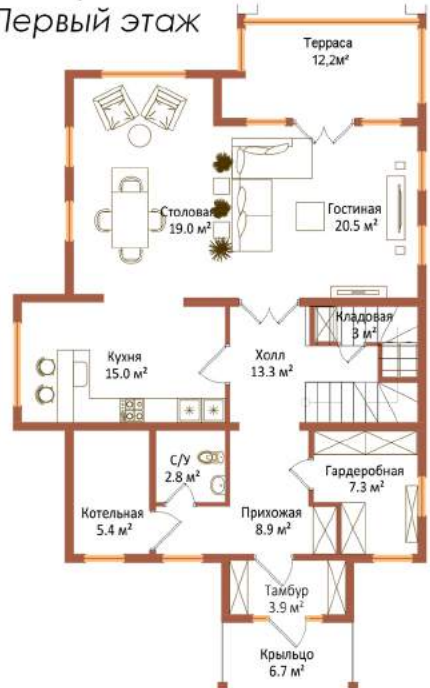
Коттедж выполнен в стиле неоклассика, в светлых тонах с темными акцентами в виде декора, темных люстр, тяжелых штор и цветных подушек. На стенах окраска или светлая, нежная декоративная штукатурка. Карты на стенах и декор потолка выполнены из декоративной лепнины или молдингов. Плинтус напольный и потолочный выбираем высотой не менее 10 см.



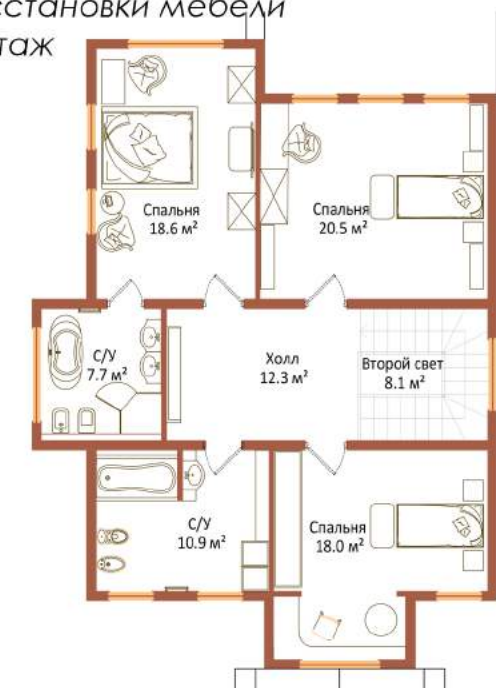
Концепция в СТИЛЕ НЕОКЛАССИКА, коттеджа «Париж», 212 кв.м
Заказать разработку дизайн-проекта в этом стиле со скидкой 50%.
Предложение только для покупателей коттеджа в КП «Ла-Манш».
Подробности в отделе продаж.



План расстановки мебели
Первый этаж



План расстановки мебели
Второй этаж



На фото пример входной группы, в таком исполнении может быть выполнена гардеробная. В детской и спальне можно использовать более смелые обои, цветные или однотонные с орнаментом. В качестве акцентов используем зеркала и никелированные детали мебели.



Плитку для санузла выбираем под кирпич в монохромной гамме или с добавлением одного цвета.

Стиль ардеко позволяет использовать классического декора (люстры и лепнина) с добавлением орнаментов (на шторах и диванных подушках) и зеркал (зеркальной плитки) свойственных стилю ардеко. Отделка стен всего коттеджа - окраска с добавлением 3д панелей, и обоев в спальнях зонах. Освещение коттеджа: ставим акцент на стеклянные светильники, а в зоне холла (первый и второй эт.) в качестве освещения устанавливаем витраж с подсветкой.



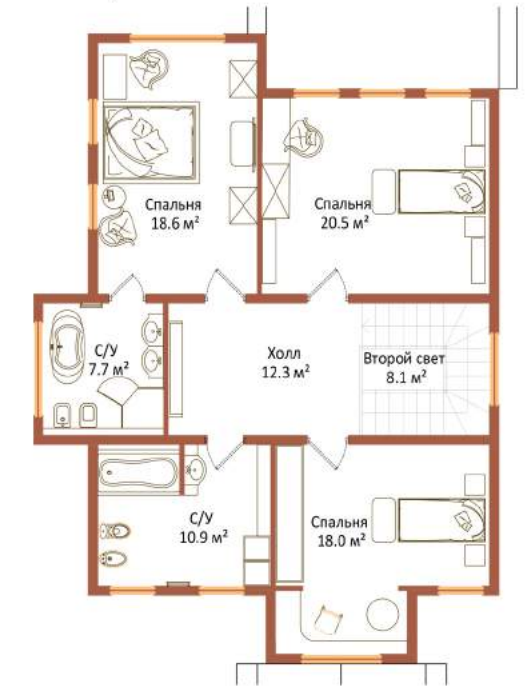
Концепция в СТИЛЕ АРДЕКО, коттеджа «Париж», 212 кв.м
Заказать разработку дизайн-проекта в этом стиле со скидкой 50%.
Предложение только для покупателей коттеджа в КП «Ла-Манш».
Подробности в отделе продаж.



План расстановки мебели
Первый этаж



План расстановки мебели
Второй этаж



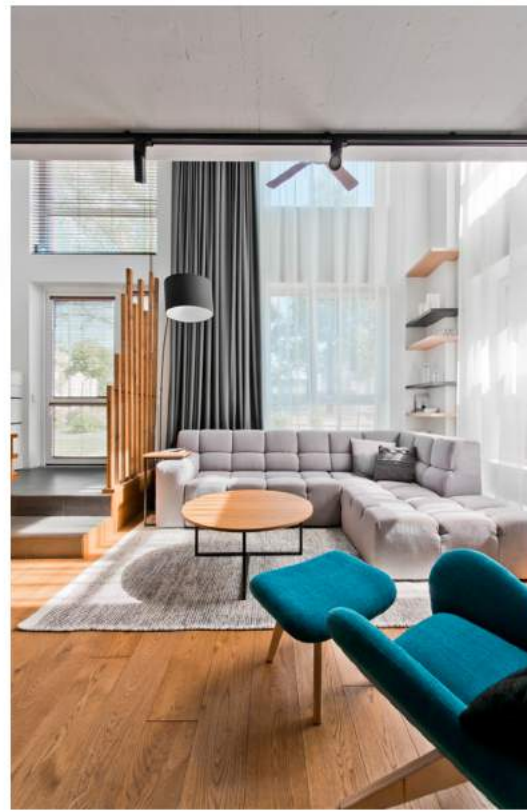
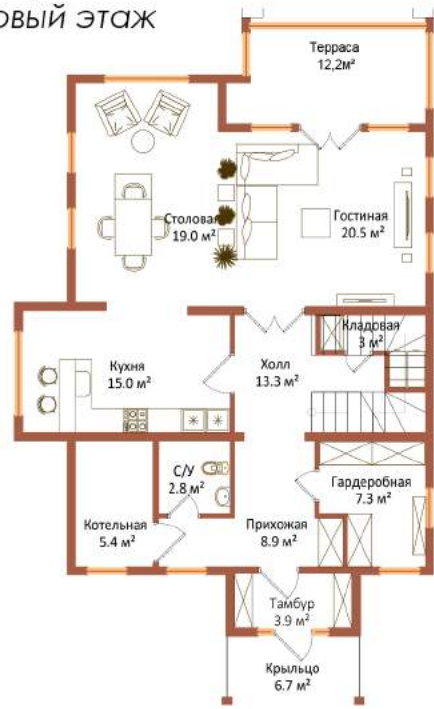
Есть разные интерпретации стиля лофт, в нашем загородном коттедже мы исключаем индустриальный лофт, делаем современный интерьер с акцентами свойственные стилю Лофт. В отделке стен используем светлую краску, клинкерную плитку и деревянные панели (или используем паркетную доску для отделки стен). Мебель в интерьере используем только простых форм, с гладкими фасадами и открытыми полками.



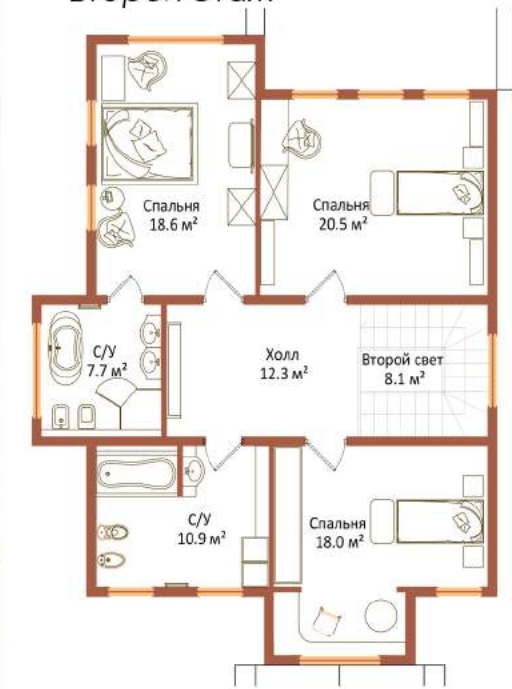
Концепция в СТИЛЕ ЛОФТ, коттедж «Париж», 212 кв.м
Заказать разработку дизайн-проекта в этом стиле со скидкой 50%.
Предложение только для покупателей коттеджа в КП «Ла-Манш».
Подробности в отделе продаж.



План расстановки мебели
Первый этаж



План расстановки мебели
Второй этаж



Чистые линии, простые цвета, большое внимание к функционалу и практичность в системах хранения и есть - Скандинавский стиль. Белые стены, открытые окна (используем по возможности прозрачный тюль) и организованные мягкие зоны смотрятся очень уютно. Напольные покрытия и отделку мебели выбираем только натуральных оттенков,



Концепция в СКАНДИНАВСКОМ СТИЛЕ, коттеджа «Париж», 212 кв.м
 Заказать разработку дизайн-проекта в этом стиле со скидкой 50%.
 Предложение только для покупателей коттеджа в КП «Ла-Манш».
 Подробности в отделе продаж.

